

PIANO

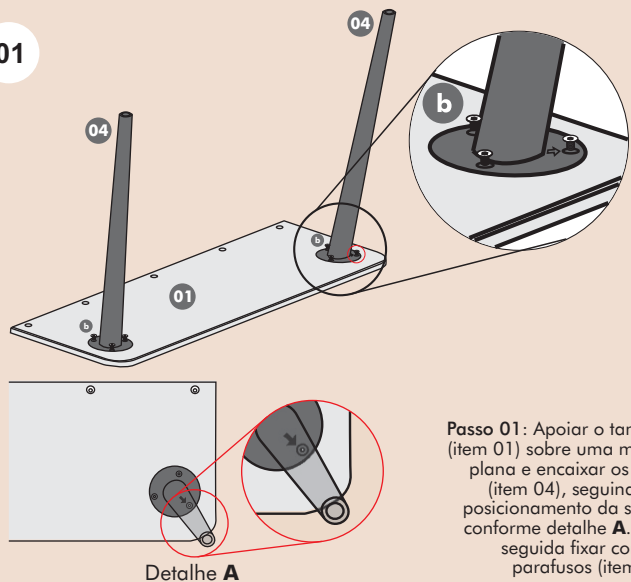
Mesa



Manual de montagem

revisado fev/2022

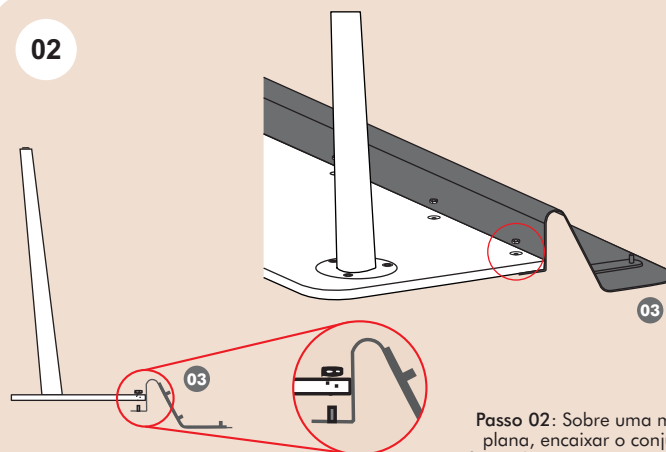
01



Passo 01: Apoiar o tampo (item 01) sobre uma mesa plana e encaixar os pés (item 04), seguindo o posicionamento da seta, conforme detalhe **A**. Em seguida fixar com 3 parafusos (item c).

Detalhe **A**

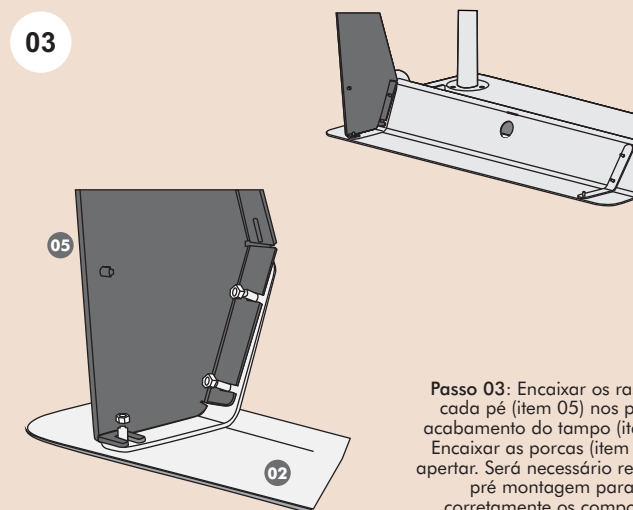
02



Passo 02: Sobre uma mesa plana, encaixar o conjunto formado no passo 01, sobre o acabamento do tampo (item 03), conforme ilustração. Fixar o conjunto com 5 porcas sextavadas (item a).

Obs: Cuidado para não inclinar o tampo quando estiver encaixado nos parafusos sem as porcas.

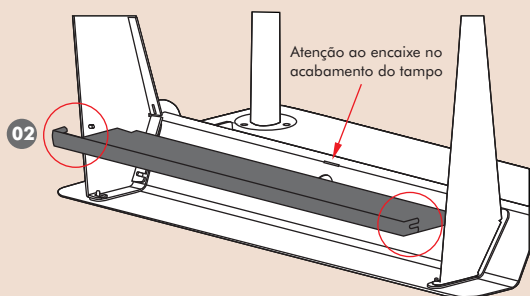
03



Passo 03: Encaixar os rasgos de cada pé (item 05) nos pinos de acabamento do tampo (item 02). Encaixar as porcas (item a), sem apertar. Será necessário realizar a pré montagem para ajustar corretamente os componentes. Este procedimento deverá ser realizado para cada pé de aço.

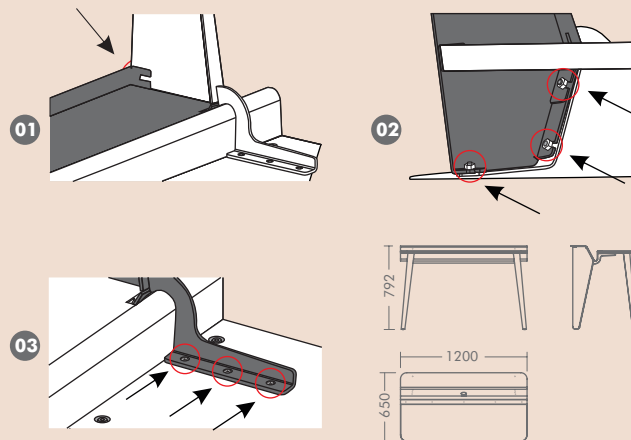
04

Passo 04: Encaixar a prateleira traseira (item 02) sobre os pinos existentes na parte interna de cada pé (item 05). Ver a ilustração abaixo. Após encaixar a prateleira, proceder com as fixações e utilizar a porca (item a). Seguir a seqüência indicada no próximo passo (05).

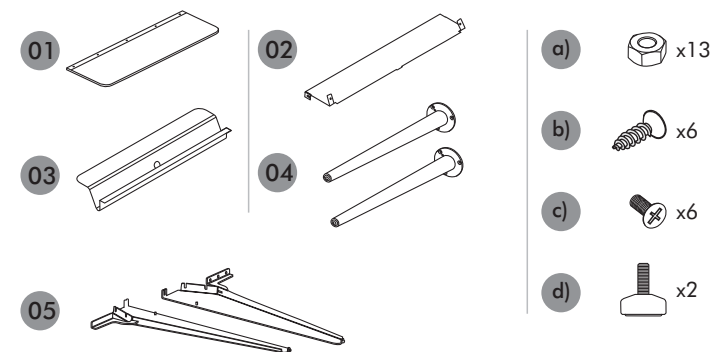


05

Passo 05: Após encaixar a prateleira, proceder com as fixações, seguindo a seqüência indicada abaixo



Conteúdo da caixa



01 - Tampo de madeira
02 - Acabamento do tampo
03 - Prateleira traseira
04 - Pés de madeira com flange (dianteira)
05 - Pés de aço (traseira)

a - Porca sextavada M6
b - Paraf. PHL CH Chipboard M5
c - Paraf. PHL CH Allen M6
d - Sapata com reg. de altura